

COMPUTO METRICO DEI LAVORI - CALCOLO DEI VOLUMI

(RO-E-1436) Lavori di manutenzione dell'argine perimetrale della Sacca degli Scardovari tra gli stanti 36 e 40 in comune di Porto Tolle (RO).

importo: € 214.195,00

PROGETTISTI

e

COLLABORATORI

Funzionario Tecnico
(geom. Andrea Dorizza)

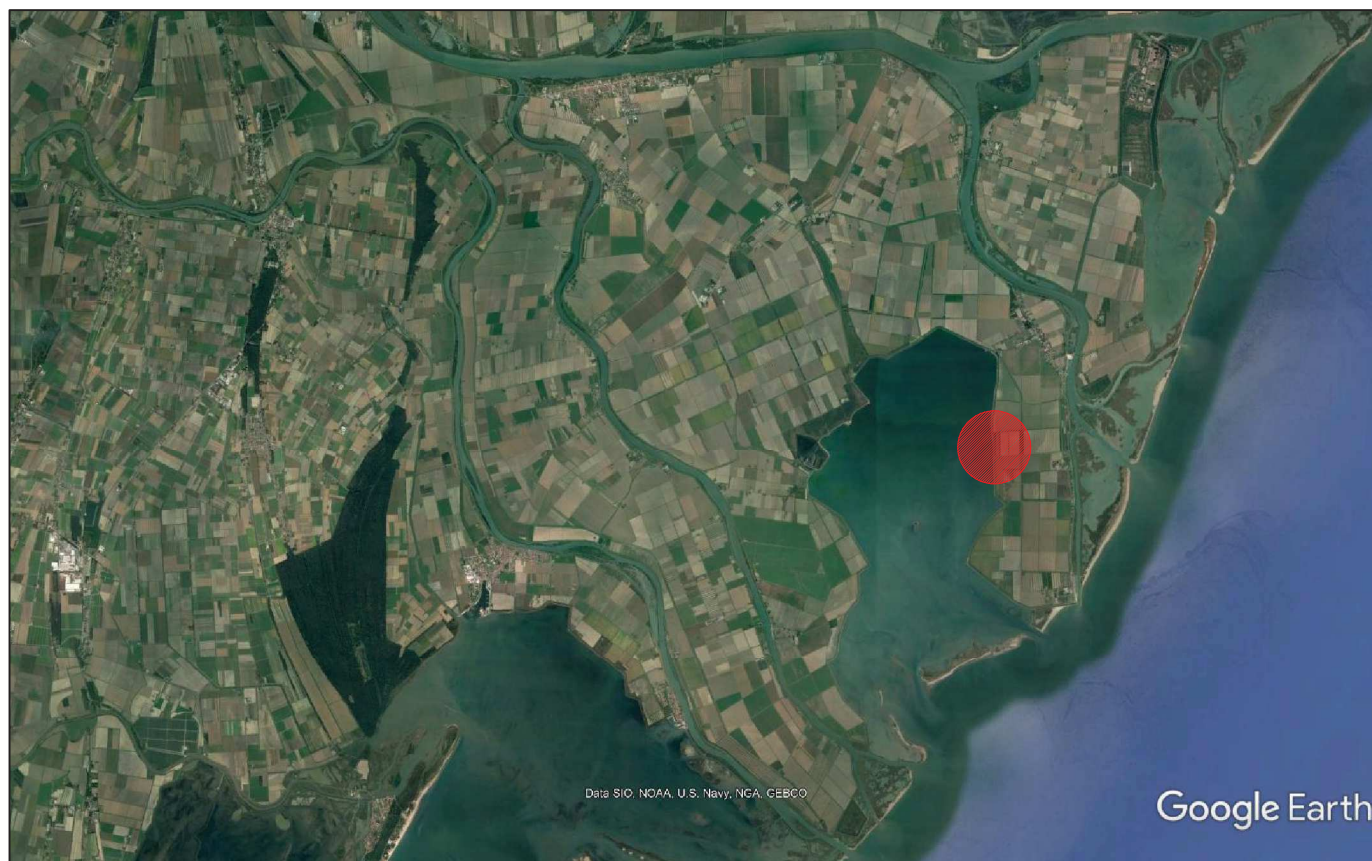
Istruttore Idraulico
(dott. Fabio Da Re)

Tecnico Polifunzionale
(ing. Antonio Picardi)

Collaboratore Idraulico
(arch. Andrea Spinardi)

RESPONSABILE DEL PROCEDIMENTO

Funzionario Tecnico
(ing. Elena Munerati)



LAVORI A BASE D'ASTA

N. ordine	CODICE E.P.U.	INDICAZIONE DELLE OPERE D'ARTE E DEI LAVORI	lung.	larg.	alt.	PRODOTTI	QUANTITA'
1	O.010.02.a	Formazione di berma, scogliera, rivestimento spondale e scarpata con pietrame di cava non gelivo, compatto e fortemente resistente all'abrasione, posto in opera dalla sponda sopra e sotto il pelo dell'acqua, con tolleranza di pezzatura del 15% in più o meno. PIETRAMI da cave delle Prealpi in blocchi con peso degli elementi compreso tra 50 e 100 kg Quantità come da allegato calcolo dei volumi mc					3.007,694
2	O.003.02.a	TAGLIO alla base di piante anche se situate in posizione isolata rispetto alle aree imboschite, mediante impiego di mano d'opera specializzata, con l'ausilio di mezzi meccanici, compreso l'onere per il raggiungimento della pianta, come da indicazioni della D.L., se in posizione disagiata (scarpata d'alveo) o compresa tra esemplari che devono essere preservati, il sezionamento, l'accatastamento provvisorio e il successivo allontanamento del materiale di risulta: di qualsiasi specie ed altezza, di diametro compreso tra 20 e 40 cm cadauna					35,00
3	A.001.01.d	operaio comune (per pulizia scarpate E TAGLIO VEGETAZIONE) - ore					35,00
4	N.002.01.c	Nolo di Escavatore idraulico cingolato compreso operatore, carburante e materiali di consumo, peso operativo tra 11 e 25 T, per posizionamento pietrame sotto le passerelle e pontili ore					45,00
5	O.031.02.b	Sistemazione della banchina lato mare con materiale granulare stabilizzato di pezzatura idonea di cava o frantoio, non riciclato compreso carico, trasporto, scarico, stesa uniforme e rullatura ed ogni altro onere per ottenere una superficie livellata con il corretto grado di compattazione. MC					65,00

ONERI DI SICUREZZA							
N. ordine	CODICE E.P.U.	INDICAZIONE DELLE OPERE D'ARTE E DEI LAVORI	lung.	larg.	alt.	PRODOTTI	QUANTITA'
		COPPIA DI SEMAFORI: Coppia di semafori, dotati di carrelli per lo spostamento, completi di lanterne (3 luci 1 via) di diametro 200÷300 mm ,centralina di accensione programmazione e sinscronismo, gruppo batterie					
6	Z.1.37a Reg. Ven.	COPPIA DI SEMAFORI posizionamento e nolo per il primo mese cad.					1,00
7	Z.1.37b Reg. Ven.	COPPIA DI SEMAFORI posizionamento e nolo per ogni mese successivo al primo. cad.					2,00
8	A.001.01.d	operaio comune (moviere) - ore					52,00
9	S. 1.12.1.1	cancello carrabile realizzato con tubo tipo ponteggio, rivestito con rete metallica o lamiera grecata, in opera compreso i pilastri di sostegno per una altezza complessiva di m 2,00 peso indicativo 25 Kg/mq. Cad					2,00
10	S. 1.12.1.13	fornitura e posa in opera di recinzione realizzata con rete in plastica stampata sostenuta da ferri tondi diametro mm 20, infissi nel terreno a distanza di metri 1,00 con altezza fino a m 2,00, compreso il montaggio in opera e la successiva rimozione a lavori ultimati. m					150,00
11	S. 1.12.2.4	utilizzo di box prefabbricato con struttura costituita da profili metallici, tamponamento e copertura in pannelli autoportanti sandwich in lamiera interna ed esterna e coibemnte centrale (spessore 40 mm); pavimento in legno idrofugo rivestito in PVC, completo di impianto elettrico e di messa a terra, accessori vari, posato a terra su travi in legno, compresa manutenzione e pulizia. Dimensioni (larghezza x lunghezza x altezza) 240 x 450 x 240 - per i primi 30 giorni lavorativi (10,80 mq). cad					1,00

N. ordine	CODICE E.P.U.	INDICAZIONE DELLE OPERE D'ARTE E DEI LAVORI	lung.	larg.	alt.	PRODOTTI	QUANTITA'
12	S. 1.12.2.5	utilizzo di box prefabbricato con struttura costituita da profili metallici, tamponamento e copertura in pannelli autoportanti sandwich in lamiera interna ed esterna e coibemnte centrale (spessore 40 mm); pavimento in legno idrofugo rivestito in PVC, completo di impianto elettrico e di messa a terra, accessori vari, posato a terra su travi in legno, compresa manutenzione e pulizia. Dimensioni (larghezza x lunghezza x altezza) 240 x 450 x 240 - ogni 30 giorni lavorativi aggiuntivi. cad					2,00
13	S. 4.4.1	ciambella galleggiante di salvataggio, con fune di recupero lunga m 20. cad					3,00
14	S. 4.4.2	giubotto di salvataggio galleggiante atto a mantenere a galla persona caduta in acqua in posizione corretta, anche in caso di perdita di sensi. Per mese					3,00
15	S. 7.1.1	riunione di coordinamento fra i responsabili delle imprese operanti in cantiere e il coordinatore per l'esecuzione dei lavori, prevista all'inizio dei lavori e di ogni nuova fase lavorativa o introduzione di nuova impresa esecutrice. Costo medio (operaio qualificato, specializzato, Responsabile sicurezza). ore					4,00
16	SC 19.001.07.a	Box bagno chimico primo mese					1,00
17	SC 19.001.07.b	mesi successivi					2,00
18	S.1.12.1.29	Cartello segnalatore in lamiera metallica formato triangolare, lato fino a 60 cm. Fornitura e posa per la durata del cantiere. - Complessivamente per tutto il periodo lavorativo: cad.					20,00
19	S.1.12.1.30	Cartello segnalatore in lamiera metallica formato quadrato, lato fino a 45 cm. Fornitura e posa per la durata del - Complessivamente per tutto il periodo lavorativo: cad.					20,00
20	S.1.12.1.31	Cartello in lamiera metallica con cavalletto di sostegno di qualunque tipo (dimensioni fino a 200 x 150 cm) – Fornitura e posa per la durata del cantiere. - Complessivamente per tutto il periodo lavorativo: cad.					2,00
21	indagine mercato 1	DPI messi a disposizione dei visitatori, DL, CSE e assistenti, nonché di tutti i lavoratori che per esigenze di interferenze tra lavori abbiano bisogno dei relativi Dispositivi di Protezione Individuale. - Complessivamente per tutto il periodo lavorativo: cad.					1,00

CALCOLO VOLUMI 50-100 kg - tratto st. 35-33 (tratto 1)

			area sez.	area media		distanza	volumi
SEZ. 1	media	mq	8,29	a valle		61,82 =mc	512,488
				8,3 x m		96,29 =mc	799,207
SEZ. 2	media	mq	8,31				
				8,13 x m		100,91 =mc	820,398
SEZ. 3	mq	7,94		a monte		37,24 =mc	295,686
				sommano	m	296,26 mc	2.427,779

CALCOLO VOLUMI 50-100 kg - tratto st. 33-31 (tratto 2)

			area sez.	area media		distanza	volumi
SEZ. 4	media	mq	8,52	a valle		21,66 =mc	184,543
				8,22 x m		41,73 =mc	343,021
SEZ. 5	mq	7,92		a monte		6,61 =mc	52,351
				sommano	m	70,00 mc	579,915

ESTESA TOTALE m 366,26

SOMMANO mc

3.007,694